

IP-COM

无线网络解决方案专家

G5528X系列

万兆三层网管型交换机

G5528X系列

万兆三层网管型交换机

产品简介

G5528X-EI是IP-COM自主研发设计的一款万兆上联堆叠式强三层网管型交换机，采用领先的硬件架构和软件平台，提供10/100/1000Base-T自适应以太网端口和10G SFP+上联堆叠光口，强大的业务处理能力和完备的安全防护机制，易于管理维护，充分满足用户高密度接入和高性能汇聚的需求，在提供高性能的L2/L3线速交换服务基础上，进一步融合了IPv6、网络安全等多种网络业务，结合不间断升级、不间断转发、冗余保护等多种高可靠性技术，从而保证了网络长时间的不间断通信能力。适用于企业、园区等中大型网络核心层或汇聚层。



产品特性

领先的硬件架构，强大的业务处理能力

- * 1U 标准可上架架型交换机，支持“千兆以太网口+万兆光口/堆叠端口”组合，方便用户灵活组网，满足各种场景组网需求；
- * 所有端口均具备线速转发能力，满足不同用户需求。

丰富的业务性能：

- * 支持静态、RIP、OSFP等单播路由协议
- * 支持IGMP、PIM-DM、PIM-SM等组播路由协议
- * 支持DHCP Server和DHCP Relay
- * 支持L2-Tunneling透明封装网络边缘业务协议
- * 支持Ethernet OAM协议
- * 支持最大6台设备堆叠，简化管理，提供设备性能
- * 支持STP、RSTP、MSTP防环协议

丰富的IPv6功能

- * 全面支持IPv6协议族及编址结构
- * 支持IPv6静态路由、RIPng等IPv6路由协议，为用户提供完善的IPv6 二、三层解决方案；
- * 支持丰富的IPv4向IPv6过渡技术，包括手工隧道、自动隧道、6to4 隧道等隧道技术
- * 支持IPv6和IPv4双栈
- * 支持IPv6 DHCP snooping

完备的安全机制：

- * 支持IEEE 802.1x和AAA/Radius的用户身份认证
- * 支持ARP-spoofing欺骗防护
- * 支持ARP-flooding泛洪攻击自动抑制
- * 支持IP Source Guard自动创建IP+MAC+端口+VLAN绑定表
- * 支持Port Isolation硬件隔离各端口间的报文
- * 支持MAC地址绑定到端口和端口MAC地址过滤

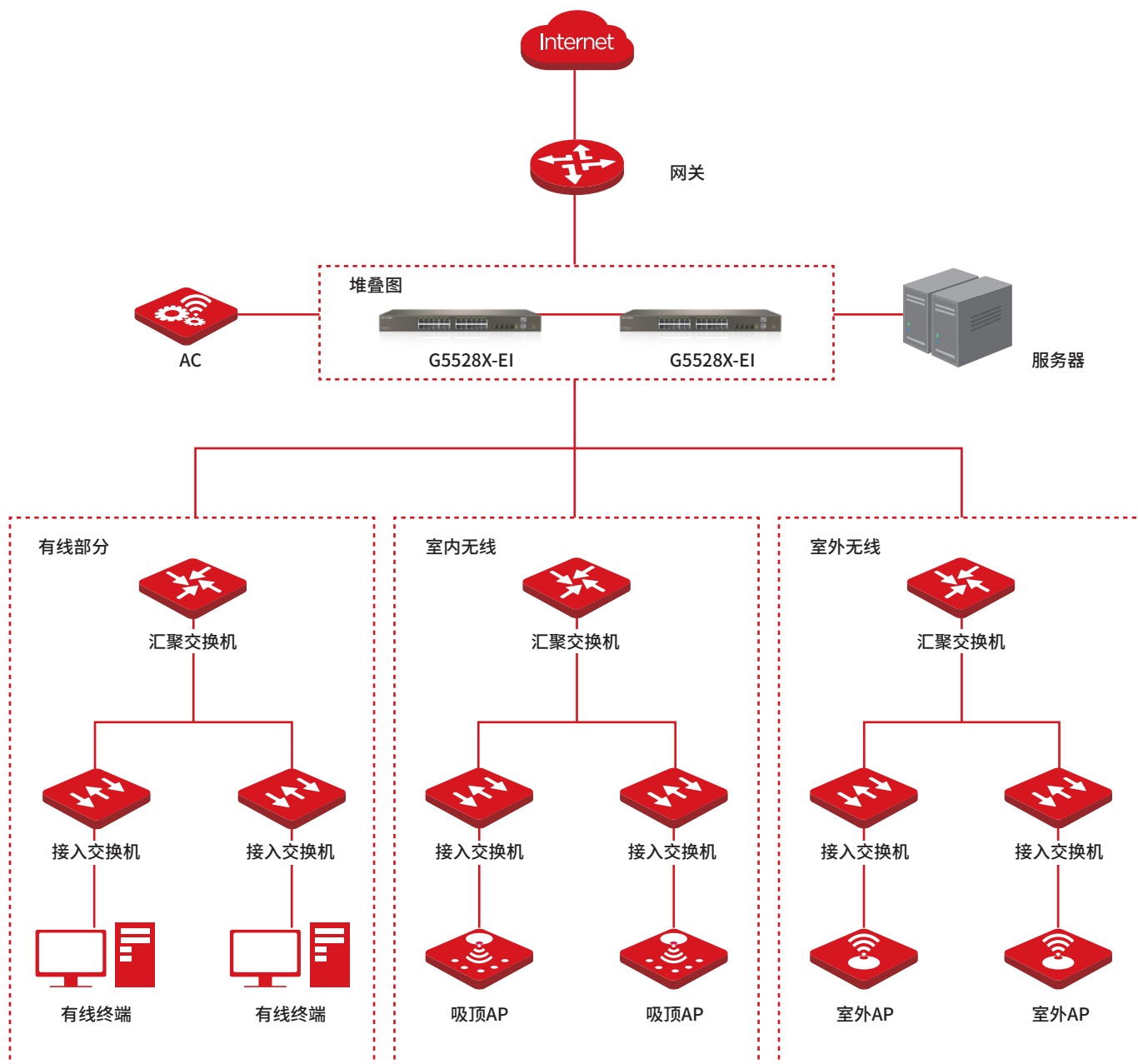
出色的管理维护

- * 支持Web网管、CLI命令行（Console, Telnet）、SNMP（V1/V2/V3）等多样化的管理和维护方式。
- * 支持HTTPS、SSL V3、TLSV1、SSHV1/V2等加密方式，管理更安全。
- * 支持RMON、系统日志、端口流量统计，便于网络优化和改造。
- * 支持电缆检测、Ping检测和Traceroute检测操作，轻松分析出现故障的网络节点。
- * 支持LLDP，方便网络管理系统查询及判断链路的通信状况。
- * 支持CPU监控、内存监控、Ping检测、Traceroute检测、电缆检测

专业的防雷设计

- * 采用专业的内置防雷技术，支持电源和端口6KV防雷能力，使其在比较恶劣的工作环境中也能极大的降低雷击对设备的损坏率。

应用场景



产品规格

| 产品规格 | | | |
|----------------|---|-----------|-----------|
| 产品型号 | G5528X-EI | G5532X-EI | G5552X-EI |
| 千兆RJ45端口 | 24 | 4 (Combo) | 48 |
| 千兆SFP端口 | N/A | 24 | N/A |
| 万兆SFP+端口 | 2 | 4 | 2 |
| 万兆SFP+堆叠端口 | 2 | 2 | 2 |
| RJ45 Console端口 | 1 | 1 | 1 |
| 管理端口 | 1 | 1 | 1 |
| 堆叠 | 支持6个堆叠 | 支持6个堆叠 | 支持6个堆叠 |
| MAC地址容量 | 64K | 64K | 64K |
| 背板带宽 | 598Gbps | 598Gbps | 598Gbps |
| 交换容量 | 598Gbps | 598Gbps | 598Gbps |
| 包转发率 | 222Mpps | 222Mpps | 222Mpps |
| 路由 | <ul style="list-style-type: none"> * 支持静态路由 * 支持OSPF V2动态路由 * 支持RIP V1/V2动态路由 * 支持VRRP | | |
| DHCP | <ul style="list-style-type: none"> * 支持DHCP-Server * 支持DHCP-Relay * 支持DHCP Snooping * 支持DHCP-Clinet * 支持Option82、Option66、Option67 | | |
| VLAN | <ul style="list-style-type: none"> * 支持4K VLAN表项 * 支持802.1Q VLAN、MAC VLAN、IP VLAN、协议VLAN、端口 VLAN * 支持Guest VLAN、Voice VLAN * 支持VLAN QinQ * 支持GVRP协议 * 支持L2PT | | |
| IPv6 | <ul style="list-style-type: none"> * 支持ICMP V6 * 支持IPv6 ND(ARP) * 支持MLD(IPv6snooping) * 支持DHCPv6 client * 支持DHCPv6 Snooping * 支持IPv6 SNMP * 支持Telnet (v6) * 支持RIPng | | |
| MAC地址表 | <ul style="list-style-type: none"> * 支持静态配置和动态学习MAC地址 * 支持查看和清除MAC地址 * MAC地址老化时间可配置 * 支持MAC地址学习数量限制 * 支持MAC地址过滤功能 | | |

产品规格

| 产品规格 | | | |
|--------|---|------------|------------|
| 安全特性 | <ul style="list-style-type: none"> * 支持基于L2/L3/L4的ACL流识别与过滤安全机制 * 支持防DDoS攻击、TCP的SYN Flood攻击、UDP Flood攻击等 * 支持对组播、广播、未知单播报文的抑制功能 * 支持端口隔离 * 支持端口安全、IP+MAC+端口绑定 * 支持DHCP Snooping、DHCP Option 82 * 支持IEEE 802.1x认证 * 支持Radius、Web认证 * 支持DAI * 支持源IPv6防护 * 支持用户分级保护 | | |
| ACL | <ul style="list-style-type: none"> * 支持L2~L4过滤功能 * 支持MAC ACL * 支持IP ACL * 支持端口镜像、端口重定向、流限速、优先级变更 | | |
| QoS | <ul style="list-style-type: none"> * 支持基于L2/L3/L4协议头各字段的流量分类 * 支持CAR流量限制 * 支持802.1P/DSCP优先级重新标记 * 支持SP、WRR、SP+WRR等队列调度方式 * 支持Tail-Drop、WRED等拥塞避免机制 * 支持流量监管与流量整形 | | |
| 生成树 | <ul style="list-style-type: none"> * 支持STP、RSTP、MSTP协议 * 支持远端环路检测 | | |
| 组播 | <ul style="list-style-type: none"> * 支持IGMP v1/v2/v3 * 支持IGMP Snooping * 支持IGMP Fast Leave * 支持组播组策略及组播组数量限制 * 支持组播流量跨VLAN复制 * 支持PIM-SM、PIM-DM组播路由 | | |
| 系统管理 | <ul style="list-style-type: none"> * 支持WEB网管 (HTTP、HTTPS、SSL V3、TLS V1) * 支持Console、Telnet、SSH * 支持SNMP V1/V2/V3 * 支持LLDP、RMON * 支持CPU、内存监控 * 支持系统日志、分级警告 * 支持Reset 一键还原 * 支持OAM * 支持CFM * 支持最大6台设备堆叠 | | |
| 尺寸(mm) | 440×220×44 | 440×280×44 | 440×330×44 |
| 输入电源 | 100~240VAC, 50/60Hz | | |
| 使用环境 | <ul style="list-style-type: none"> * 工作温度: 0°C~45°C * 存储温度: -40°C~70°C * 工作湿度: 10%~90% RH不凝结 * 存储湿度: 5%~90% RH不凝结 | | |

IP-COM

无线网络解决方案专家

全国服务热线

400 665 0066

深圳市和为顺网络技术有限公司
IP-COM NETWORKS CO.,LTD.

深圳市南山区中山园路1001号国际E城E3栋
E3 Bldg.Int'l E-City,#1001 Zhongshan yuan Rd.
Nanshan District,Shenzhen China.