

IP-COM

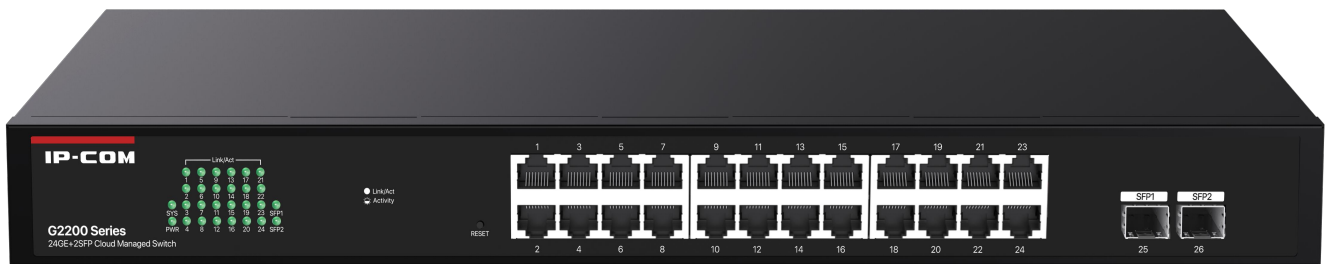
G2226F

24GE+2SFP云管理交换机

G2226F

24GE+2SFP云管理交换机

产品简介



G2226F是IP-COM自主设计的一款24GE+2SFP智能云管理交换机。支持云WEB平台管理及工程宝APP管理，可以自动检测环路和私接路由器并告警，网络维护更高效，售后成本更低，足不出户配置交换机。

产品特征

- 符合 IEEE802.3, IEEE802.3u, IEEE802.3ab, IEEE802.3x, IEEE802.3z, IEEE802.1p, IEEE802.1q标准
- 24个10/100/1000 Base-T 以太网端口，2个100/1000Base-X SFP光口
- 8K MAC地址和MAC地址自动学习
- IEEE 802.3x全双工流控和半双工backpressure流控
- 336Gbps 无阻塞线速转发背板带宽
- 云Web平台远程管理、工程宝APP管理
- 4M大缓存设计
- 支持QVLAN、DHCP Snooping、防环路等

产品卖点



云管理平台

支持云Web平台及工程宝APP管理，可通过APP批量扫码添加交换机，自动配置上线，云平台自动生成可视化网络拓扑，随时随地查看设备运行状态。



日志告警

支持环路、私接路由器等异常状态防护及实时告警。



灵活安装

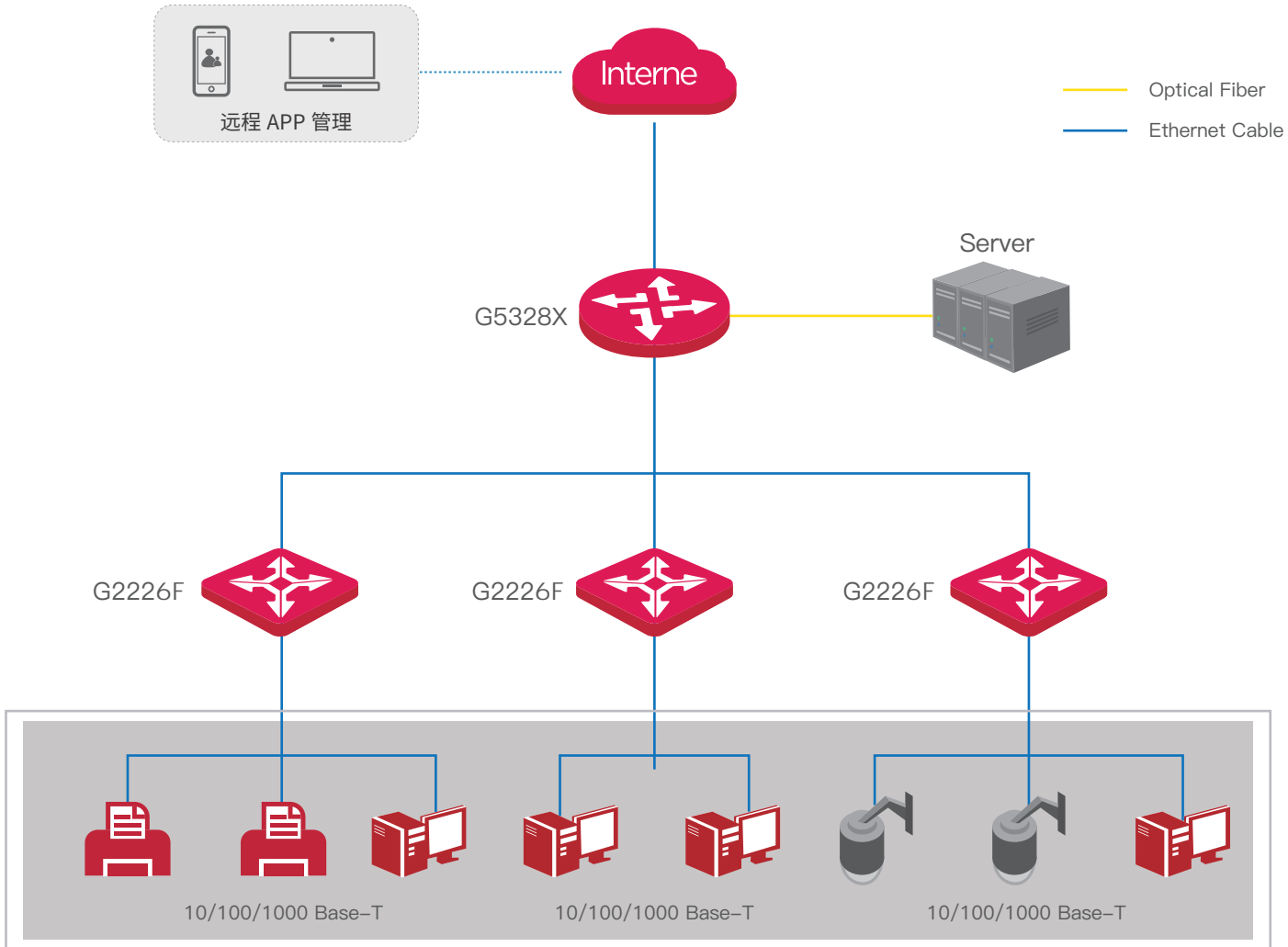
支持桌面、壁挂、机架等多种安装方式。



丰富的管理特性

提供QVLAN、VLAN透传、流量统计、端口防环、MAC地址绑定等管理功能，适用于多种网络场景。

典型应用



技术规格

产品型号	G2226F
硬件规格	
网络标准	符合 IEEE802.3, IEEE802.3u, IEEE802.3ab, IEEE802.3x, IEEE802.3z, IEEE802.1p, IEEE802.1q标准
平均无故障时间(MTBF)	≥10万小时
指示灯	每端口具有1个Link/Ack 指示灯 每设备具有1个Power 指示灯 每设备具有1个SYS指示灯
固定端口	24个10/100/1000 Base-T 以太网端口, 2个100/1000Base-X SFP口
防雷	≥6KV
转发模式	存储转发
交换容量	336Gbps
包转发率	38.7Mpps
MAC地址表	8K
电源	输入: 100-220V~50/60Hz, 0.4A
产品尺寸(L*W*H)	440*178*44mm
使用环境	工作温度: 0°C~45°C 存储温度: -40°C~70°C 工作湿度: 10%~90% RH不凝结 存储湿度: 5%~90% RH不凝结
认证	CE、FCC、RoHS、质检报告

技术规格

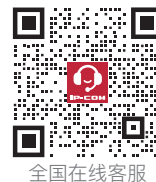
产品型号	G2226F
软件规格	
VLAN	支持VLAN透传 支持IEEE802.1Q VLAN
端口	支持端口流控 支持端口隔离 支持端口镜像、汇聚 支持端口流量统计
限速	支持端口出入口限速
防环	支持交换机端口环路防护
QoS	支持严格优先级 支持加权优先级
MAC	支持MAC地址表查看 MAC白名单绑定
风暴控制	支持端口风暴控制
加载与升级	支持配置导入导出 支持配置备份 支持云升级
组播	支持IGMP Snooping端口快速离开 支持IGMP Report抑制
安全特性	支持DHCP Snooping
管理与维护	支持工程宝APP管理 支持云WEB管理 支持Ping检测 支持线缆检测

IP-COM

无线网络解决方案专家

深圳市和为顺网络技术有限公司
IP-COM NETWORKS CO.,LTD.

深圳市南山区中山园路1001号国际E城E3栋
E3 Bldg.Int' l E-City,#1001 Zhongshan yuan Rd.
Nanshan District,Shenzhen China.



©2007-2024 深圳市和为顺网络技术有限公司版权所有。非经深圳市和为顺网络技术有限公司书面同意，任何单位和个人不得擅自摘抄、复制本手册内容的部分或全部，并不得以任何形式传播。

免责声明
IP-COM 是深圳市和为顺网络技术有限公司的商标或者注册商标。在本手册中以及本手册描述的产品中，出现的其他商标、产品名称、服务名称以及公司名称，由其各自的所有人拥有。本文档可能含有预测信息，包括但不限于有关未来的财务、运营、产品系列、新技术等信息。由于实践中存在很多不确定因素，可能导致实际结果与预测信息有很大的差别。因此，本文档信息仅供参考，不构成任何要约或承诺。IP-COM 可能不经通知修改上述信息，恕不另行通知。