

**IP-COM**

无线网络解决方案专家

# G1124P-24-250W

24口全千兆机架型PoE供电交换机

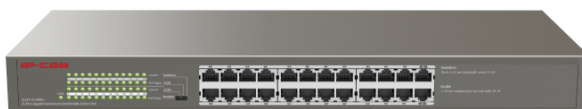
# G1124P-24-250W

## 24口全千兆机架型PoE供电交换机

---

### 产品简介

G1124P-24-250W是IP-COM公司自主研发设计的全千兆桌面可上机架型PoE供电交换机，提供24个10/100/1000Base-T以太网端口，1-24口均支持IEEE802.3af PoE（15.4W）或802.3at PoE+（30W）标准供电，整机PoE最大输出功率为225W，通过普通的5类双绞线即可为AP、IP Camera、IP Phone同时传输电力和数据；同时可提供监控模式、一键VLAN、隔离模式等简单管理功能，可以解决传统工程项目中AP、IP Camera等IP终端布线成本高的问题。



- 24个10/100/1000Mbps自适应RJ45端口 (Data&PoE )
- 19英寸桌面/标准机架安装
- 一键切换4模式，适应各种复杂网络环境

## 关键特性

- 符合IEEE802.3、IEEE802.3u、IEEE 802.3x、IEEE 802.3ab、IEEE802.3af、IEEE802.3at以太网标准
- 支持24个10/100/1000M RJ45口，全24口支持af/at PoE供电
- 整机总功率达250瓦，PoE供电功率达225W
- 支持全双工IEEE802.3x流控，半双工背压流控
- 支持所有端口无阻塞线速转发
- 支持端口自动翻转（Auto MDI/MDIX），平行线、交叉线连结自动识别
- 8K MAC地址表，MAC地址自学习，自动更新
- 支持网络监控摄像头接入，画面清晰不卡顿
- 支持全端口6kV共模防雷
- 内置高性能防雷开关电源(6kV共模、4kV差模防雷)、支持AC110-240V 50/60Hz宽电压输入
- 标准1U钢壳，19寸桌面/机架安装
- 支持一键切换”标准共享“、“监控模式“、“VLAN模式“、“隔离模式“四模式

## 产品特性

### 6KV防雷保护

集成专业防雷电路，整机提供6KV的防雷浪涌电流防护，确保产品在雷雨和闪电等恶劣环境下，也能正常工作：

### 225W的PoE供电

1-24口支持IEEE802.3af/at供电标准，整机PoE最大输出225W，单端口最大30W，可为AP和网络摄像头提供数据的同时提供电源：

### 四种模式

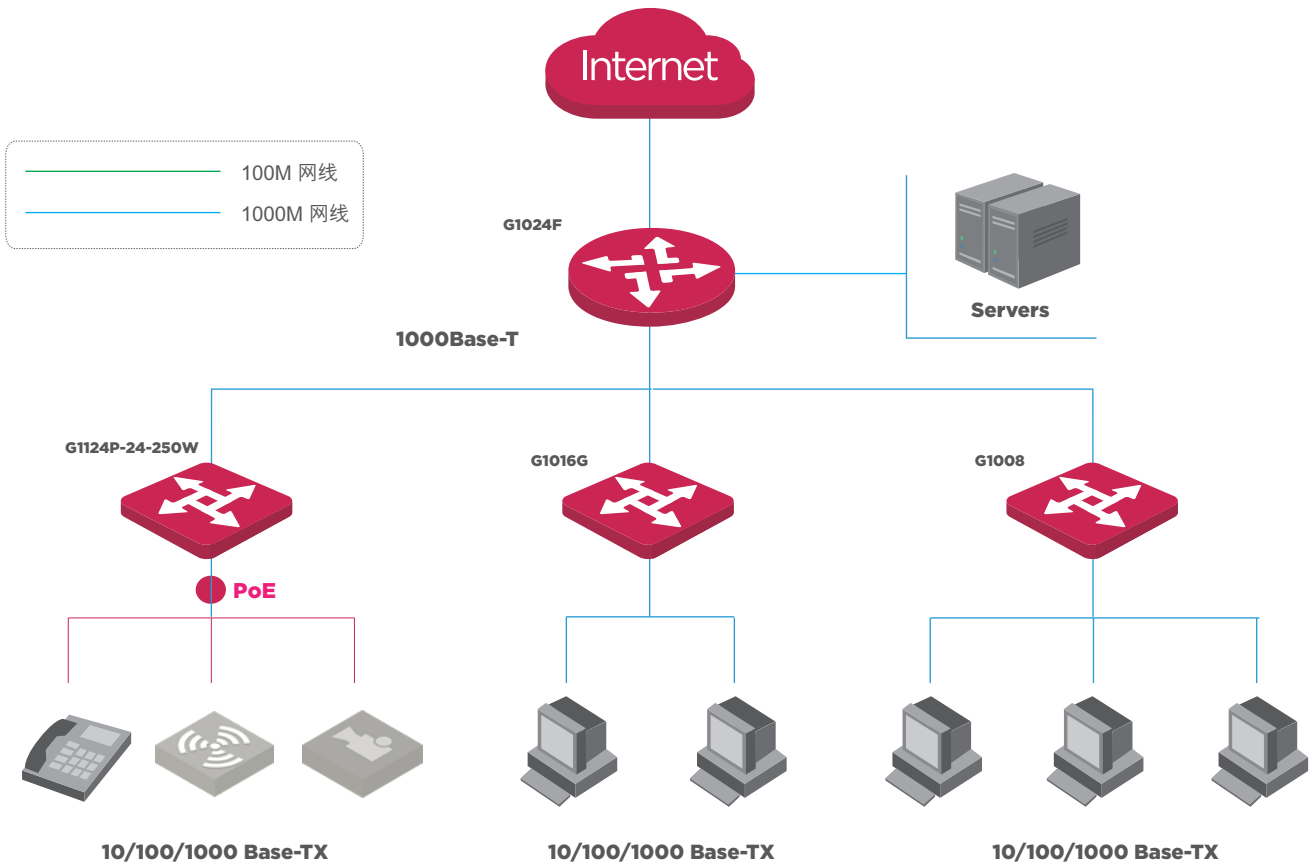
标准共享：相当于一台标准非网管以太网PoE交换机：

监控模式：优化上联端口缓存，解决上联带宽瓶颈：

VLAN模式：1-122口相互隔离，但都和23、24口互通，可隔离DHCP广播和减少广播风暴：

隔离模式：1-12口和13-24口在两个不同VLAN中，可用于隔离监控网络和无线网络，互不干扰：

# 应用环境



产品型号		G1124P-24-250W	
硬件规格			
网络标准	IEEE 802.3、IEEE 802.3u、IEEE 802.3ab、IEEE 802.3x、IEEE802.3af、IEEE802.3at		
平均无故障时间 (MTBF)	≥10万小时		
指示灯	每千兆端口具有1个Link/Ack 指示灯 每千兆端口具有1个PoE状态灯 每设备具有1个Power指示灯		
业务端口描述	固定端口	24个10/100/1000Base-T 以太网端口 24个PoE端口, 单端口最大30W供电	
性能	存储转发	支持	
	交换容量	48Gbps	
	MAC地址表	8K MAC	
电源	输入电压	100-240VAC, 50/60Hz	
外形尺寸 (L×W×H)	440mm*178.8mm*44mm		
功耗	整机功耗: 250W PoE功耗: <225W		
使用环境	工作温度: 0℃~40℃ 工作湿度: 10%~90% RH不凝结		存储温度: -40℃~70℃ 存储湿度: 5%~90% RH不凝结
防雷特性	端口防雷6KV; 电源防雷6KV		
端口特性	<b>四种模式:</b> <b>M1: “标准共享”:</b> 相当于普通非网管交换机, 可做中心交换机使用 <b>M2: “监控模式”:</b> 优化上联端口缓存, 解决上联带宽瓶颈 <b>M3: “VLAN隔离”:</b> 1-22口相互隔离, 但都和23、24口互通, 可隔离DHCP广播和减少广播风暴 <b>M4: “隔离模式”:</b> 1-12口和13-24口在两个不同VLAN中, 可用于隔离监控网络和无线网络, 互不干扰		
认证	FCC、CE、ROHS、CCC		

**IP-COM**

无线网络解决方案专家

## 深圳市和为顺网络技术有限公司 IP-COM Networks Co.,Ltd.

地址：深圳市南山区中山园路1001号TCL高新科技园E3栋

客服热线：400-665-0066

业务咨询：marketing@ip-com.com.cn

服务支持：ip-com@ip-com.com.cn

电话：+86-755-27657098

传真：+86-755-27657178

邮编：518052

版权所有 ©2015 深圳市和为顺网络技术有限公司 . ip-com 字母及其图案是深圳市和为顺网络技术有限公司的注册商标。

资料中出现的标识或品牌归属和深圳市和为顺网络技术有限公司或其合作伙伴所有，我们已经极力保障资料中提及的文字资料与图片等信息的准确性，但不保证不出现书写或印刷错误，本公司做出更正或修改恕不另行通知，本公司保留在法律范围内作出最终解释的权利。

