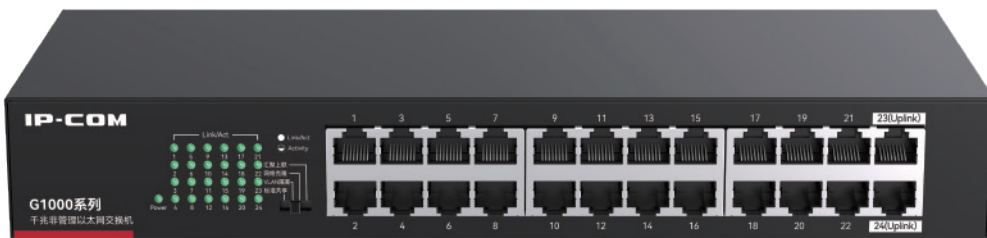


**IP-COM**

无线网络解决方案专家

**G1024D**

**24口千兆非管理以太网交换机**



# G1024D

## 24口千兆非管理以太网交换机

---

### 产品简介

G1024D是IP-COM自主设计的一款24口千兆非管理以太网交换机，所有端口均支持线速转发，可保障大文件的流畅传输和视频流传输，小巧金属机身设计，支持桌面、壁挂和机架安装，灵活方便，可用于连接电脑、网络摄像头等网络设备，是中小企业、小区、工厂、普校等中小型视频监控和有线组网的理想选择。

## 关键特性

- 符合 IEEE802.3, IEEE802.3u, IEEE802.3ab, IEEE802.3x
- 24 个 10/100/1000 Base-T 以太网端口
- 8K MAC 地址和 MAC 地址自动学习
- IEEE 802.3x 全双工流控和半双工 backpressure 流控
- 48Gbps 无阻塞线速转发背板带宽
- 支持标准、VLAN、网络克隆、汇聚上联四个模式
- 4M 大缓存设计
- 13 英寸机身设计，支持桌面、壁挂和机架安装

## 产品特性



### 小巧机身设计

机身小巧，宽度只有普通 13 寸机器的一半，不占空间



### 灵活安装

支持桌面、壁挂、机架等多种安装方式



### 一键四模式

支持标准、VLAN、网络克隆、汇聚上联四个模式，适应复杂的网络环境



### 线速转发

全端口支持线速转发

## 产品规格

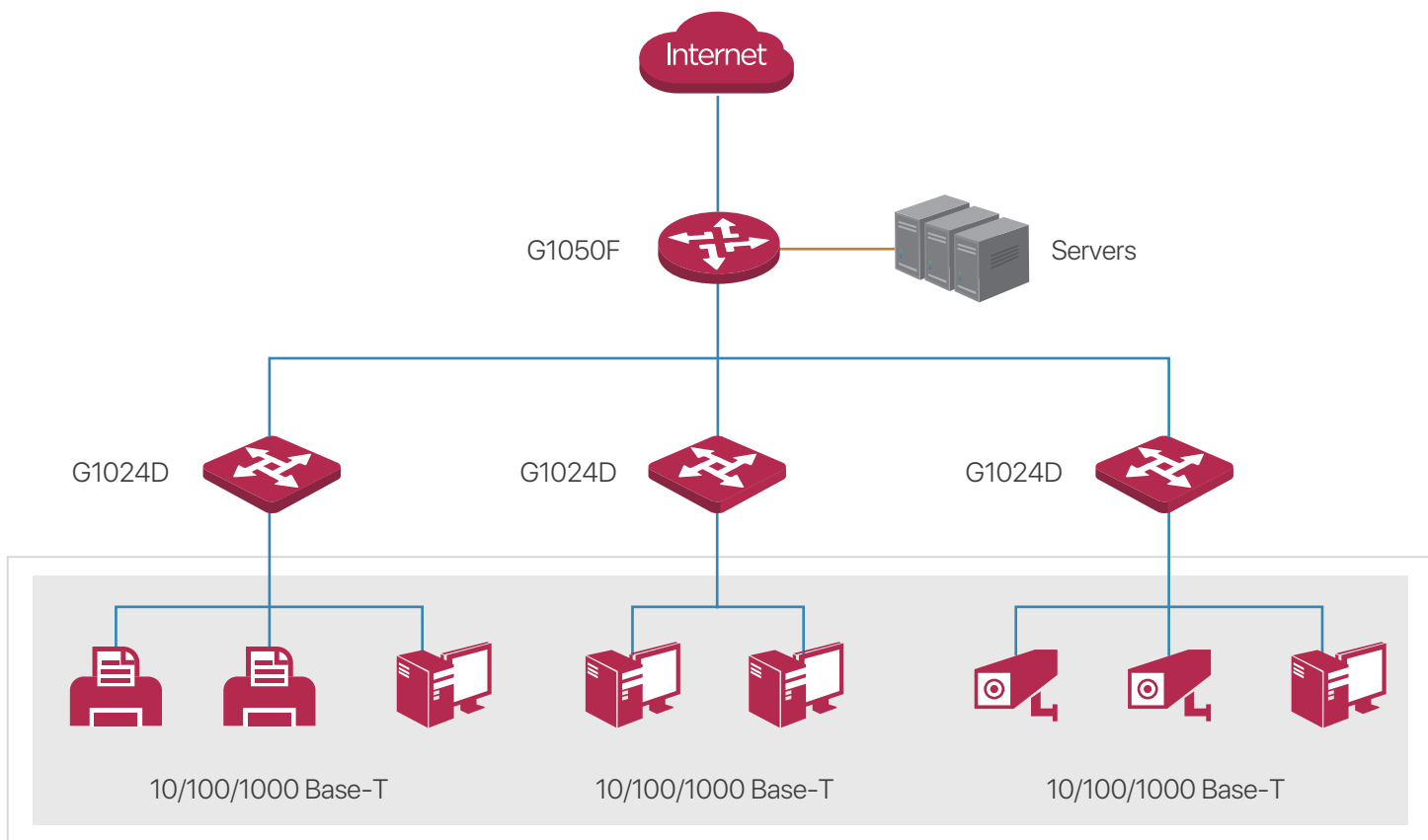
型号名称	G1024D
<b>硬件规格</b>	
网络标准	IEEE802.3, IEEE802.3u, IEEE802.3ab, IEEE802.3x
平均无故障时间 (MTBF)	≥5 万小时
指示灯	每端口具有 1 个 Link/Ack 指示灯 每设备具有 1 个 Power 指示灯
固定端口	24 个 10/100/1000 Base-T 以太网端口
端口防雷	≥6KV
转发模式	存储转发
交换容量	48Gbps
包转发率	35.7Mpps
MAC 地址表	8K
缓存	4M
输入电压	AC: 100-240V 50/60Hz
产品尺寸 (L*W*H)	294*120*44mm
整机功耗	整机功耗: <12W
使用环境	工作温度: 0°C ~ 45°C 存储温度: -40°C ~ 70°C 工作湿度: 10% ~ 90% RH 不凝结存储湿度: 5% ~ 90% RH 不凝结

## 软件规格

拨码模式	标准模式：相当于普通交换机，所有端口均可通信 VLAN 隔离：1-22 口相互隔离，与 23, 24 口互通 网络克隆：关闭流控，提升上传下载速度 汇聚上联：23, 24 口支持静态汇聚，提升上行带宽
巨型帧	15K
认证	FCC、CE、RoHS

## 典型应用

- 1000M 网线
- 1000M 光纤



**IP-COM**

无线网络解决方案专家

全国服务热线

**400 665 0066**

深圳市和为顺网络技术有限公司  
**IP-COM NETWORKS CO.,LTD.**

深圳市南山区中山园路1001号国际E城E3栋  
E3 Bldg.Int'l E-City,#1001 Zhongshan yuan Rd.  
Nanshan District,Shenzhen China.