

IP-COM

无线网络解决方案专家

企业免布线无线覆盖方案

EW9/EP9

企业免布线无线覆盖方案

方案概述

IP-COM专为办公室、餐厅、宾馆等场所无线工程打造企业免布线无线覆盖方案，整套方案采用全新True Mesh自组网技术，Mesh链路采用双频信号互联互通，速率高达1167Mbps；企业级的硬件优化，创新的内置全向天线和带机量优化技术，三台Mesh设备组网，可实现100人带机各种无线工程施工免布线，500平方米覆盖无死角。

关键特性

施工免布线

True Mesh自组网，双频信号互联互通，无线工程施工免布线

管理与维护

支持APP云帐号本地管理、远程管理，网络故障排查、网络维护实现远程化

认证与接入

内置Portal认证服务器，实现接入用户WEB一键认证、帐号密码认证、短信认证

安装与部署

支持四种硬件安装方式，支持路由器、桥(AP)两种部署模式，适应多种场景安装

多用户接入

1200M 11AC Wave 2 WiFi，多用户带机能力翻倍

覆盖无死角

内置全向天线设计，Beamforming技术，500平方米满信号覆盖

方案详情

Mesh自组网技术，无线工程施工免布线

IP-COM免布线系列产品采用True Mesh技术，多设备组网时通电即可完成设备间自动发现与配对，设备与设备之间自动采用双频信号互联互通，无需专业人工勘与施工，只需要实际覆盖面积搭配多台EW/EP产品，即可实现无线工程施工免布线，同时亦省掉传统设备复杂与繁琐的网络配置过程。

1200M 11AC Wave 2 WiFi，高密度无线用户接入

采用802.11ac Wave 2 (MU-MIMO)技术，彻底解决以往无线设备多用户上网时“排队”等待的问题，可与多个用户同时传输数据，多用户带机能力与上网速度翻倍提升。多台Mesh设备组网场景下，IP-COM免布线系列无线用户负载能力可达100台。

创新型全向天线设计，500平米无死角覆盖

IP-COM免布线系列产品首次采用创新性的内置全向天线及信号设计，同时结合Beamforming即波束成形技术，针对不同位置的用户将无线信号集中到用户所在的位置，大幅度提升了无线覆盖信号质量，三台Mesh设备组网场景下，实现500平米无死角覆盖。

无缝漫游，体验流畅

Mesh组网时实现无缝无感知漫游，当无线用户在多节点间移动漫游时，能保持用户IP地址信息与认证状态不发生改变，快速将用户从A节点漫游至B节点，漫游速度<50ms，用户上网体验无感知。

APP管理与维护

IP-COM免布线系列产品支持APP云管理，通过手机APP即可实现对设备的管理与维护。采用IP-COM云帐号登陆，可实现APP远程管理与维护，在办公室也可完成对客户网络的调试与维护工作。

智能带宽管理

采用智能带宽管理(QoS)技术，设备会根据带宽的使用率、网络应用情况进行智能带宽调整。当用户少带宽闲时，允许单用户抢占大量带宽。当用户多带宽忙时，进行比较严格的平均带宽分配，合理利用带宽资源。

全千兆网口，双WAN带宽叠加

全千兆网口设计，提供2个WAN\LAN可变口，2个固定LAN口，可依据实际网络需求灵活搭配网口数量，满足实际应用组网需求。在多WAN组网下，WAN口带宽将自动叠加与负载均衡。

多种接入认证

内置多种认证管理系统，基于Portal的方式进行认证，彻底解决传统无线密码方式被WiFi共享软件分享，网络被蹭，内网数据被窃取的风险。

WEB一键认证：基于Portal的认证方式，可自定义Portal推送页面，用户无需帐号密码即可上网。

WEB帐号密码认证：基于Portal的认证方式，可自定义Portal推送页面，用户需要通过帐号密码验证方可上网。

短信认证：基于Portal的认证方式，可自定义Portal推送页面，用户需要输入手机号码并通过验证后方可上网。

四种安装方式，任意场景易安装

设备附赠多场景安装支架与配件，结合易安装支架和配件可实现壁挂、吸顶、抱杆、桌面四种安装方式

EW9

AC1200企业免布线无线覆盖路由器

1200M 11AC Wave2 WiFi, Mesh技术, 全千兆网口, 2WAN带宽叠加, 智能带宽管理, 多种认证, APP管理

产品概述

EW9是IP-COM专为办公室、餐厅、宾馆等场所无线工程打造免布线无线覆盖路由器。采用先进的Mesh自组网技术, 创新性的内置全向天线设计, 企业级硬件设计及带机优化技术, 可基于实际覆盖面积搭配多台EW9、EP9, 实现各种工程免布线及无死角覆盖。EW9支持路由器、桥(AP)模式, 即可满足小型工程全免布线组网, 亦可针对大型工程实现局部免布线组网。设备采用全千兆网口设计, 最大支持2个WAN口, 将智能带宽控制、WEB认证、微信认证等多种企业功能集中到一体, 可适用多种应用场景。



关键特性

- * 1200Mbps 11AC Wave 2 WiFi
- * 4个千兆网口, 最大支持2WAN口
- * 支持Mesh自组网技术
- * 支持IP-COM APP管理与维护
- * 支持智能带宽控制、快速漫游、多种认证方式
- * 支持壁挂\吸顶\抱杆\桌面安装方式

EP9

AC1200企业免布线无线覆盖扩展器

1200M 11AC Wave2 WiFi，Mesh技术，快速漫游，壁挂\吸顶\抱杆\桌面安装

产品概述

EP9是IP-COM专为办公室、餐厅、宾馆等场所无线工程打造免布线无线覆盖扩展器。采用先进的Mesh自组网技术，创新性的内置全向天线设计，企业级硬件设计及带机优化技术，可基于实际覆盖面积搭配多台EP9，与EW9组合形成分布式Mesh网络，实现各种工程免布线及无死角覆盖。EP9提供多种安装方式支架与配件，可轻松完成壁挂、吸顶、抱杆、桌面方式安装，适用多种应用场景。



关键特性

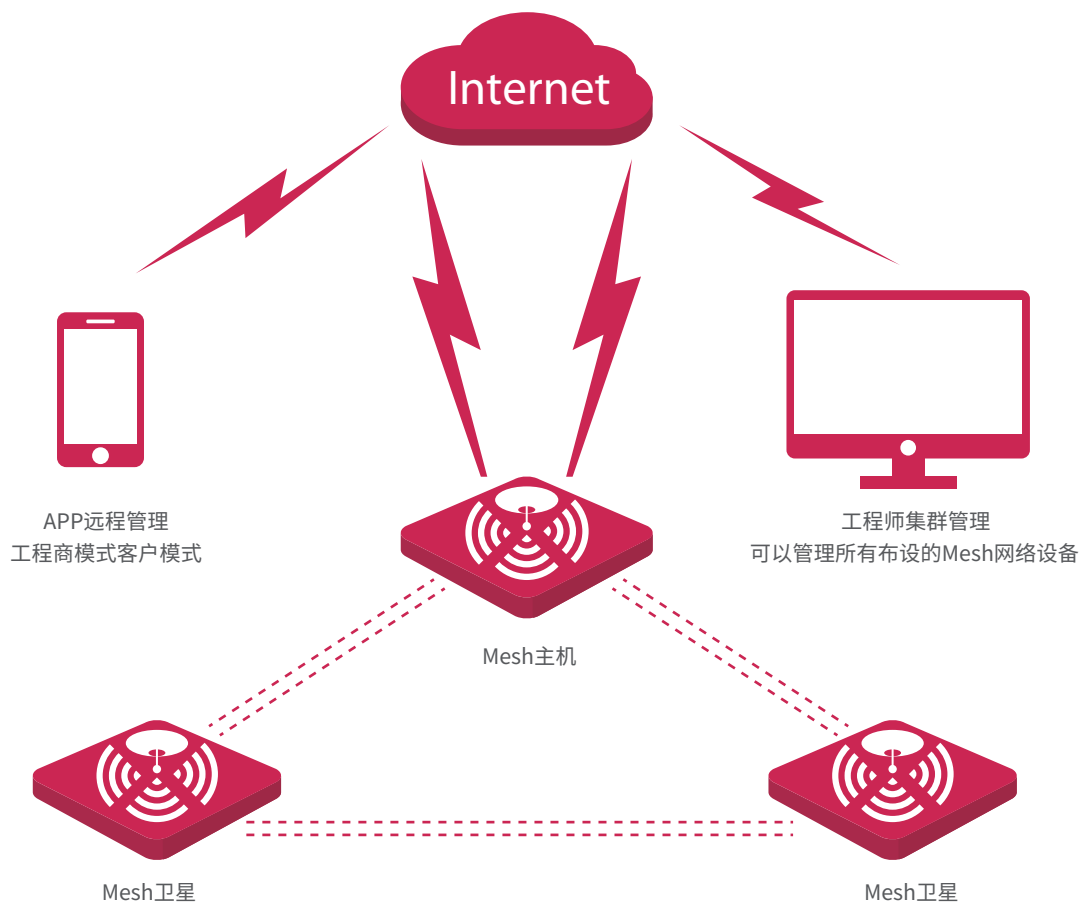
- * 1200Mbps 11AC Wave 2 WiFi
- * 支持Mesh自组网技术
- * 支持主动漫游、快速漫游
- * 支持IP-COM APP管理与维护
- * 支持壁挂\吸顶\抱杆\桌面安装方式

应用场景

小型工程免布线方案组网典型拓扑（双频Mesh产品系列）

适用于大平层多用户联网的企业办公、餐馆、宾馆等场景。

- 1、Mesh主机工作在路由模式，充当网络核心路由器做数据转发。
- 2、两台Mesh卫星与主机组网，形成免布线网络。
- 3、APP本地、远程管理与维护；工程商可通过云台查看所有布设Mesh网络运行状况。

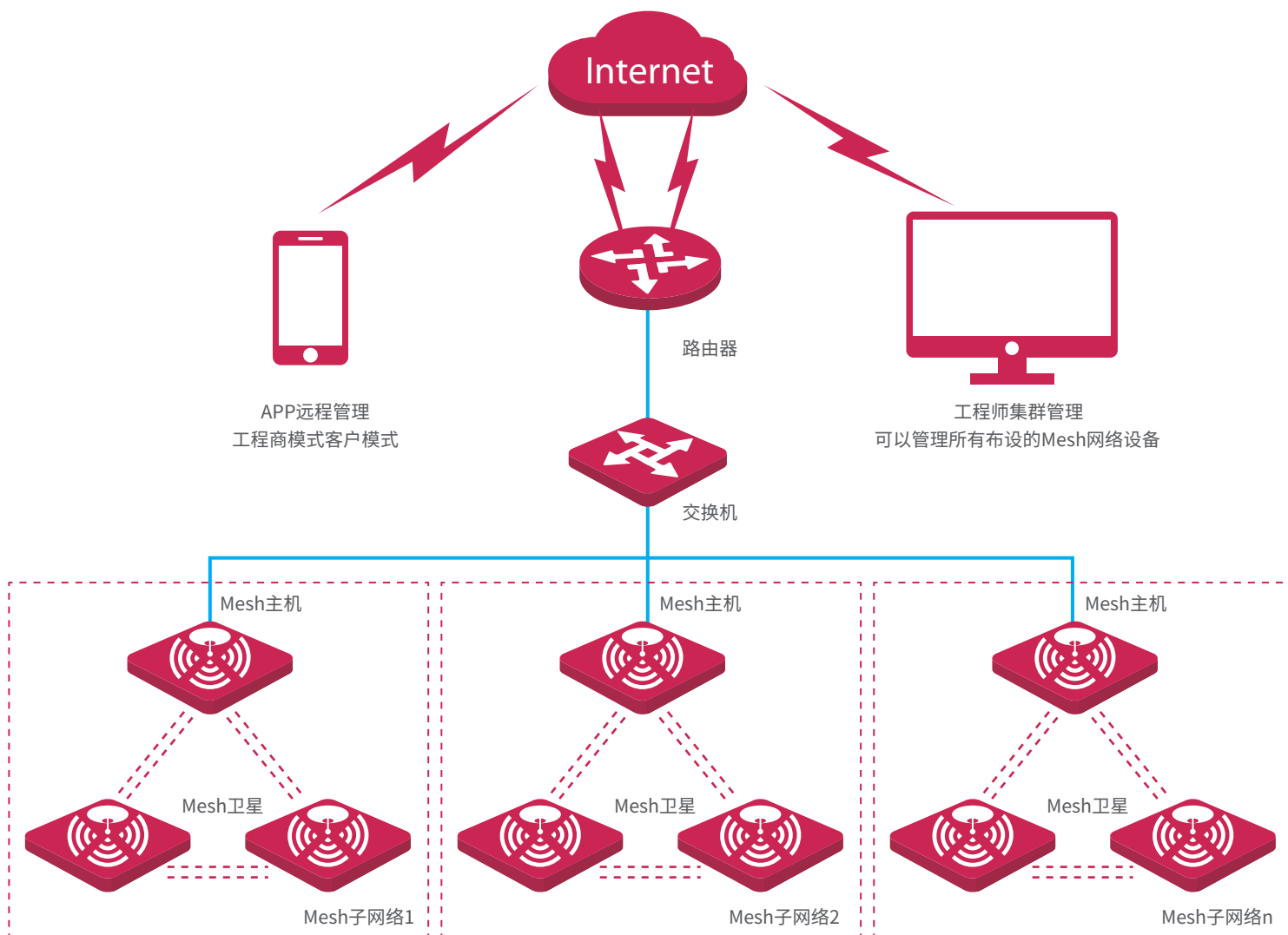


应用场景

中大型工程免布线方案组网典型拓扑（双频Mesh产品系列）

适用于上下多楼层覆盖，多用户联网的企业办公、餐馆、酒店宾馆等场景。

- 1、按楼层、面积、上网人数进行划分，一个区域内放置三台Mesh产品组成一个独立的网络；不同楼层、面积的Mesh设备通过网线与交换机连接。
- 2、多套Mesh网络可同时工作在桥(AP)模式，通过APP同时本地、远程管理所有Mesh网络设备。
- 3、工程师可通过云台查看所有布设Mesh网络运行状况。
- 4、选用IP-COM 路由器，可使用AC管理功能直接管理所有Mesh设备（正在研发）。



IP-COM 免布线系列产品参数

类别	EW9	EP9	EW12	EP12	
硬件特性	频段	双频: 2.4G+5G	双频: 2.4G+5G	三频: 2.4G+5G+5G	三频: 2.4G+5G+5G
	无线速率	300+867Mbps	300+867Mbps	400+867+867Mbps	400+867+867Mbps
	11AC Wave 2	√	√	√	√
	Beamforming	√	√	√	√
	组网技术	True Mesh	True Mesh	True Mesh	True Mesh
	无线功率	2.4G: 19dBm 5G: 19dBm	2.4G: 19dBm 5G: 19dBm	2.4G: 20dBm 5G: 20dBm	2.4G: 20dBm 5G: 20dBm
	天线参数	4根4dBi, 全向天线	4根4dBi, 全向天线	6根4dBi, 全向天线	6根4dBi, 全向天线
	接口参数	1个电源接口 1个复位键 4*千兆网口	1个电源接口 1个复位	1个电源接口 1个复位 4*千兆网口	1个电源接口 1个复位
软件特性	WAN口数	最大双WAN	-	最大双WAN	-
	智能流控(QoS)	√	√	√	√
	快速漫游协议	√	√	√	√
安装与部署	安装方式	壁挂、吸顶、 抱杆、桌面四合一	壁挂、吸顶、 抱杆、桌面四合一	壁挂、吸顶、 抱杆、桌面四合一	壁挂、吸顶、 抱杆、桌面四合一
	APP安装与设置	√	√	√	√
	路由模式/桥模式	√	X	√	X
	被AC管理模式	X	X	√	√
	MESH组网台数	建议值: 4台以内 最大值: 9台	建议值: 4台以内 最大值: 9台	建议值: 5台以内 最大值: 18台	建议值: 5台以内 最大值: 18台
管理与维护	APP/云平台远程管理	√	√	√	√
	APP/云平台项目集群管理	X	X	√	√
认证与接入	本地认证	√	√	√	√
	云平台认证	X	X	√	√
	第三方认证接入	X	X	√	√
	接入行为策略	X	X	√	√
尺寸(长*宽*高)	产品: 170*170*36mm 包装: 260*175*55mm	产品: 170*170*36mm 包装: 260*175*55mm	产品: 170*170*36mm 包装: 260*175*55mm	产品: 170*170*36mm 包装: 260*175*55mm	
包装清单	支架x1、螺钉x4、 膨胀螺管x4、 膨胀螺母x4、扎带x2	支架x1、螺钉x4、 膨胀螺管x4、 膨胀螺母x4、扎带x2	支架x1、螺钉x4、 膨胀螺管x4、 膨胀螺母x4、扎带x2	支架x1、螺钉x4、 膨胀螺管x4、 膨胀螺母x4、扎带x2	
装箱数量	20台/箱	20台/箱	20台/箱	20台/箱	
电源规格	外置开关电源12V/1A	外置开关电源12V/1A	外置开关电源12V/2A	外置开关电源12V/2A	
认证	CCC\FCC\CE\RoHs	FCC\CE\RoHs	CCC\FCC\CE\RoHs	FCC\CE\RoHs	

IP-COM

无线网络解决方案专家

全国服务热线

400 665 0066

深圳市和为顺网络技术有限公司
IP-COM NETWORKS CO.,LTD.

深圳市南山区中山园路1001号国际E城E3栋
E3 Bldg.Int'l E-City,#1001 Zhongshan yuan Rd.
Nanshan District,Shenzhen China.