

IP-COM

无线网络解决方案专家

CPE6S

5公里5GHz 867Mbps室外网桥交换机套装



CPE6S

5公里5GHz 867Mbps室外网桥交换机套装

产品简介

CPE6S是专为小区，学校，工厂，工地，农场，养殖场等场景1杆多摄像头视频监控传输而设计的室外网桥交换机，集成4个网口，最多可同时连接4个摄像头,节省1台5口交换机;设备采用1GHz高性能主频芯片，工作在5GHz频段，最高可提供867Mbps的无线数据传输速率；内置12dBi高增益定向天线，室外点对点桥接距离最远可达5公里；基于抱杆式及壁挂式设计，可直接安装在墙壁和柱状物品上，美观大方;采用工业级高等防水防尘塑胶壳，6000v端口防雷设计，可工作在各种风，雨，雪等极端户外环境。

产品特性

- * 5GHz 11AC 867Mbps
- * IP65防水防尘等级
- * 12dbi高增益定向天线
- * 上电自动桥接配对
- * 支持被动PoE 50米网线供电
- * 套装设计，免配置即插即用

产品特色

1杆多摄像头传输，节省1台5口交换机

针对小区，学校，工厂，农场，养殖场等场景道路多方向监控，高空抛物监控及围墙多角度监控应用，CPE6S集成4个网口设计，最多可同时连接4个摄像头。

传输距离可达5公里

CPE6S采用100mW功率放大器，内置12dbi高增益定向天线，水平方向覆盖角度30度，垂直方向角度30度，无线传输能量更集中，经实测，点对点桥接距离最大可达5公里。

DC及被动PoE双供电设计，安装方便快捷

CPE6S设备供电范围9V~13V,支持DC直接供电及被动PoE网线供电两种方式可选。设备安装距离弱电箱近时，可使用摄像头集中供电电源直接供电。设备安装距离弱电箱远时，可使用网线进行供电。设备安装在室外，采用太阳能电源板供电系统供电。

支持TDMA通信技术，无线带机摄像头数量翻倍

TDMA是一种让无线数据从无序传输变成有序传输的技术，传统网桥之间发送数据是没有次序的，当多对网桥同时传输时，无序传输会导致信道拥堵，TDMA技术，采用轮询机制，网桥一对多传输的时候，通过TDMA技术去对网桥收发数据进行有序的排序，使整个无线传输网络通道传输效率大大提升，在监控中，可以增强无线传输的吞吐量，增加带摄像头数量。

支持偏频技术，视频传输效率提升30%

针对户外复杂、干扰多的传输环境，IP-COM扩频网桥专门针对传统网桥的信道频率进行了改进，能够针对传统信道的频率偏移5MHz，避免了信号之间的同频干扰，相当于为网桥传输打造了一套“专有的无线信号频率”，比市面同规格网桥传输效率提升30%以上。

专业室外设计，适用各种场景

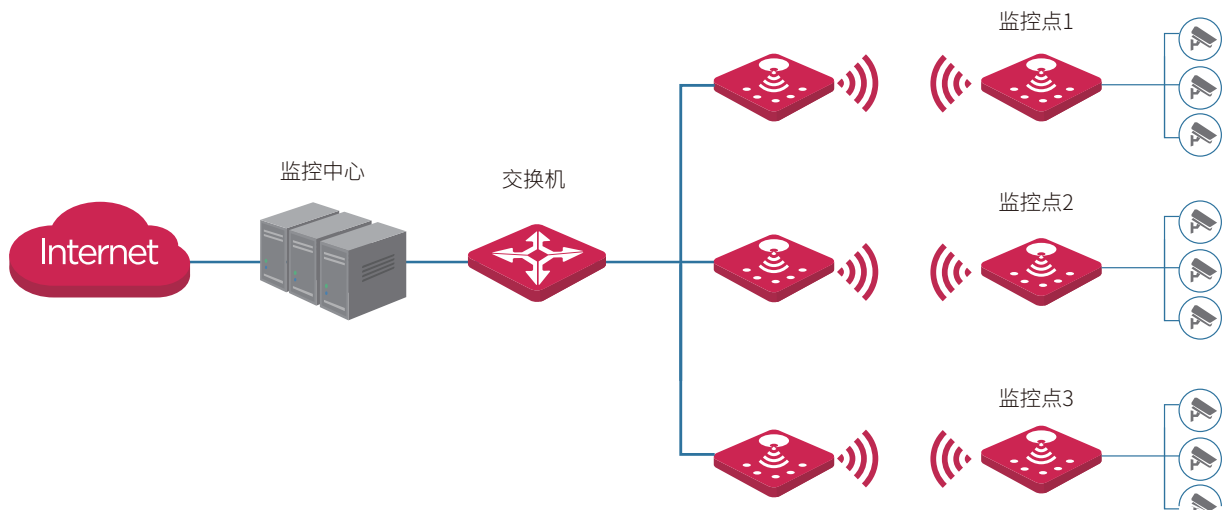
CPE6S采用高防护等级外壳设计，防尘防水等级可达IP65；高规格电子物料，室外工作温度范围-30°C到60°C；支持6000V网口防雷，可适用于风、雨和雪等各种严峻室外环境。

免费PC管理软件，批量改IP地址

CPE6S支持IP-COM网桥系列管理软件-CPE控制器统一管理，统一配置，安装完成后，可批量更改网桥IP地址，备注网桥安装位置，方便简单。

应用场景

CPE6S是专为小区，学校，工厂，工地，农场，养殖场等场景1杆多摄像头视频监控传输而设计的室外网桥交换机，集成4个网口，最多可同时连接4个摄像头，节省1台5口交换机；设备采用1GHz高性能主频芯片，工作在5GHz频段，最高可提供867Mbps的无线数据传输速率；内置12dBi高增益定向天线，室外点对点桥接距离最远可达5公里；基于抱杆式及壁挂式设计，可直接安装在墙壁和柱状物品上，美观大方；采用工业级高等防水防尘塑胶壳，6000v端口防雷设计，可工作在各种风，雨，雪等极端户外环境。



产品规格

产品信息

产品型号	CPE6S
产品外形	户外抱杆式或壁挂
产品尺寸	193*109*61mm
应用场景	小区/工厂/学校/工地/养殖场/农场等场景一杆多摄像头监控视频传输

硬件规格

工作频段	5GHz
最大接入速率	867Mbps
无线协议标准	IEEE 802.11a/n/ac
专用TDMA协议	iMAX
以太网接口	4个10/100Mbps LAN口
复位共用按钮	1个
GND接口	1个
LED灯	1个Power,4个网口灯(PoE/LAN1, LAN2,LAN3,LAN4) 3个信号强度指示灯LED1, LED2,LED3
天线增益	12dbi双极化定向天线
天线角度	水平角度30度 垂直角度30度
整机功耗	5W
防尘防水等级	IP65
输入电压范围	9-13V
供电方式	DC直接供电/12V1A被动PoE供电
被动PoE供电距离	支持Cat5e或更好网线供电长度50米
11a 6Mbps 发射功率	19±1.5dBm
11n MCS7发射功率	17±1.5dBm
11AC MCS9发射功率	15.5±1.5dBm
11a 6Mbps 接收灵敏度	-90±1.5dBm
11n MCS7接收灵敏度	-70±1.5dBm
11AC MCS9接收灵敏度	-59±1.5dBm

产品规格

软件规格	
透明网桥	支持
TDMA私有协议	ip-MAX
工作模式	AP,客户端,无线WAN,万能中继,路由
信道带宽	20/40/80MHz
SSID隐藏	支持
SSID数量	1个
WEP加密	支持64/128位加密
WPA-PSK加密	AES/TKIP
WPA2-PSK加密	AES/TKIP
WPA加密	支持
WPA2加密	支持
无线访问控制	支持基于MAC地址过滤
发射功率可调节	支持
AP隔离	支持
客户端接入限制	支持无线客户端RSSI阈值设置
WMM	支持
DHCP服务器	支持
诊断工具	支持ping,Traceroute,信号扫描,Ping看门狗
定时重启	支持
设备管理	Web管理
软件升级	支持
设备重启	支持
设备恢复出厂设置	支持
配置备份	支持
配置还原	支持
日志功能	系统日志查看
CPE控制器管理	支持

产品规格

其它	
默认登录IP	摄像头端192.168.2.1/录像机端192.168.2.2
默认用户名	admin
默认用户名	admin
工作温度	-30°C到60°C
工作湿度	10%—90%RH（不凝结）
贮存温度	-30°C 到 70°C
贮存湿度	10%—90%RH（不凝结）

IP-COM

无线网络解决方案专家

深圳市和为顺网络技术有限公司
IP-COM NETWORKS CO.,LTD.

深圳市南山区中山园路1001号国际E城E3栋
E3 Bldg.Int'l E-City,#1001 Zhongshan yuan Rd.
Nanshan District,Shenzhen China.